



## POTSDAMER MITTE

**Adresse**  
**Friedrich-Ebert-/Ecke**  
**Erika-Wolf-Straße 6**  
**14467 Potsdam**

Die Wohnungsgenossenschaft „Karl Marx“ Potsdam eG steht seit vielen Jahrzehnten für sicheres und bezahlbares Wohnen in Potsdam.

In der neuen Potsdamer Mitte im Block III errichtet die Genossenschaft insgesamt 46 Wohnungen mit 3.400 m<sup>2</sup> Wohnfläche und fünf Gewerbeeinheiten mit ca. 950 m<sup>2</sup> Mietfläche.

**Kontakt**  
**Lisa Brosowski**

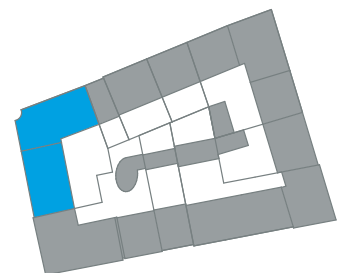
**Wohnungsgenossenschaft „Karl Marx“ Potsdam eG**  
Saarmunder Straße 2, 14478 Potsdam

Tel.: +49 331 64 58 261  
Fax: +49 331 64 58 111

Email: [gewerbe@wgkarlmarx.de](mailto:gewerbe@wgkarlmarx.de)  
Web: [www.wgkarlmarx.de](http://www.wgkarlmarx.de)

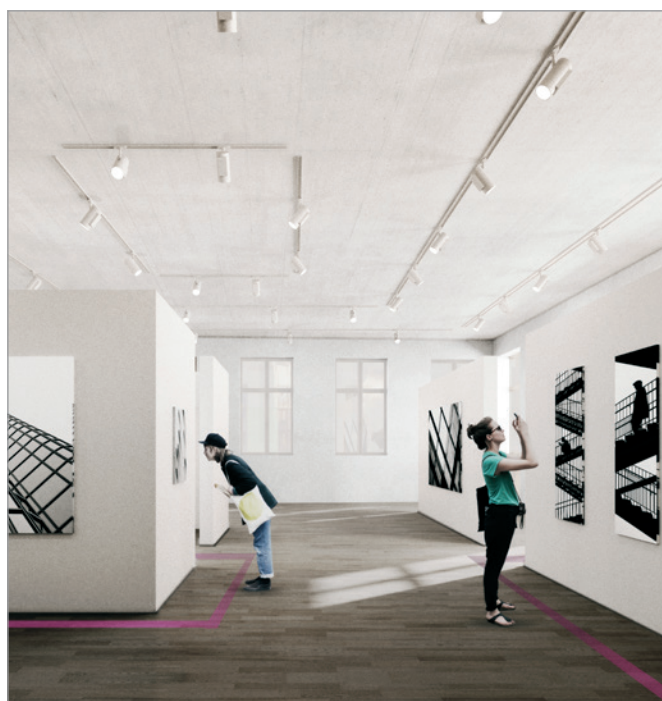
### Objektbeschreibung

- **Nutzung**  
Gastronomie, Gastgewerbe
- **Mietfläche**  
Erdgeschoss ca. 281 m<sup>2</sup>  
Untergeschoss ca. 34 m<sup>2</sup>
- **Miete kalt**  
35,00 Euro/m<sup>2</sup>
- **Betriebskostenvorauszahlung**  
4,50 Euro/m<sup>2</sup>



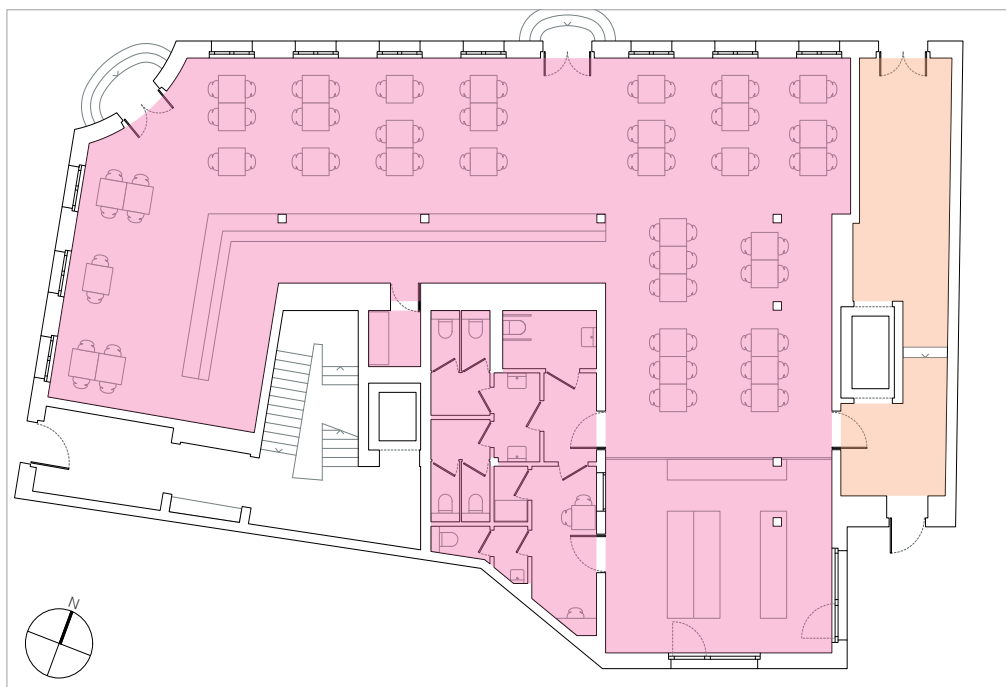


# IMPRESSIONEN

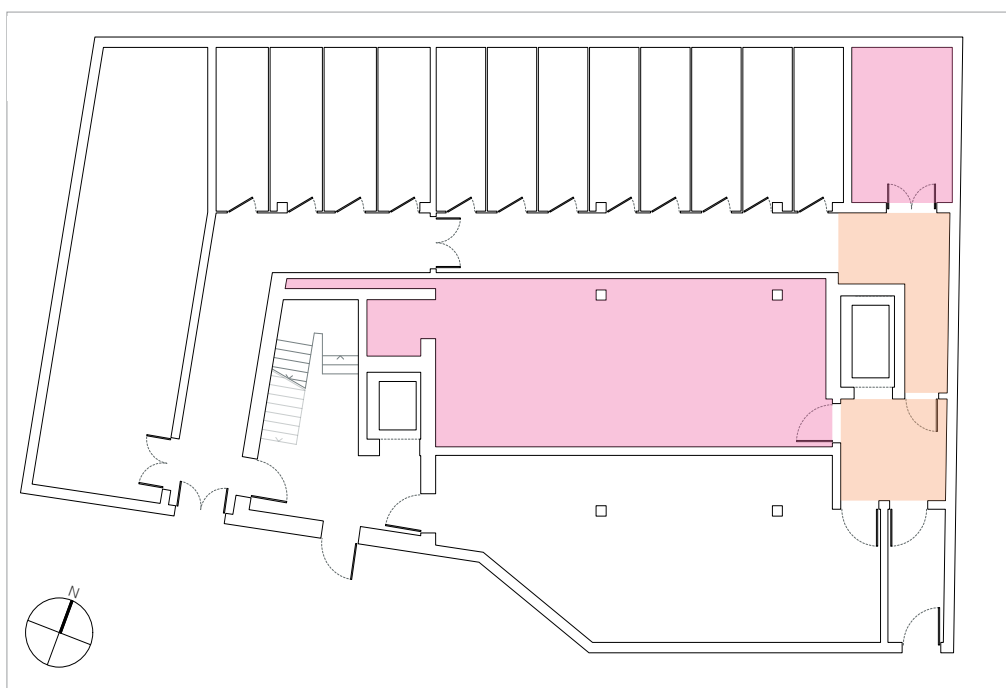




# GRUNDRISS



- **Erdgeschoss ca. 281 m<sup>2</sup>**  
Friedrich-Ebert-/Ecke  
Erika-Wolf-Straße 6  
14467 Potsdam



- **Untergeschoss ca. 34 m<sup>2</sup>**  
Friedrich-Ebert-/Ecke  
Erika-Wolf-Straße 6  
14467 Potsdam

