



POTSDAMER MITTE

Adresse
Friedrich-Ebert-Str. 1
14467 Potsdam

Die Wohnungsgenossenschaft „Karl Marx“ Potsdam eG steht seit vielen Jahrzehnten für sicheres und bezahlbares Wohnen in Potsdam.

In der neuen Potsdamer Mitte im Block III errichtet die Genossenschaft insgesamt 46 Wohnungen mit 3.400 m² Wohnfläche und fünf Gewerbeeinheiten mit ca. 950 m² Mietfläche.

Kontakt
Lisa Brosowski

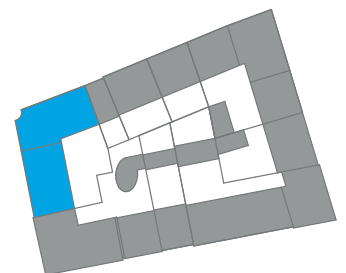
Wohnungsgenossenschaft „Karl Marx“ Potsdam eG
Saarmunder Straße 2, 14478 Potsdam

Tel.: +49 331 64 58 261
Fax: +49 331 64 58 111

Email: gewerbe@wgkarlmarx.de
Web: www.wgkarlmarx.de

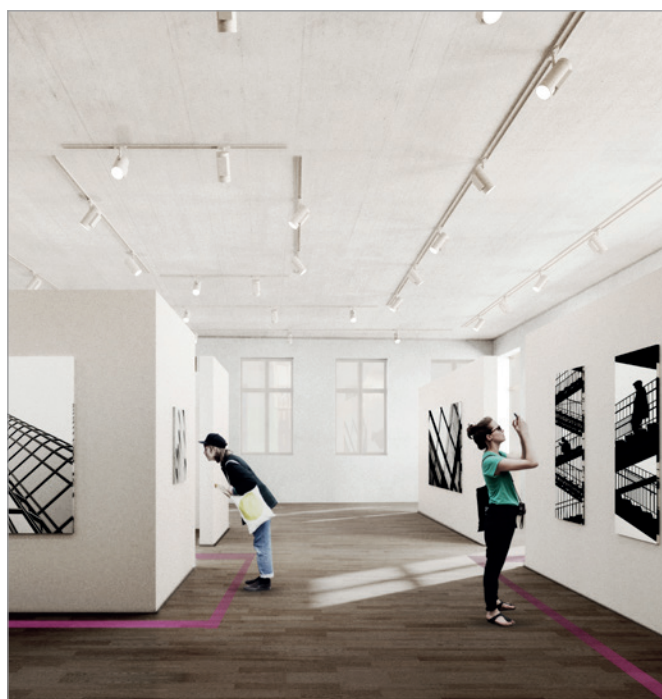
Objektbeschreibung

- **Nutzung**
Einzelhandel, Einrichtungen, Gesundheitswesen
- **Mietfläche**
Erdgeschoss ca. 321 m²
Untergeschoss ca. 40 m²
- **Nettokaltmiete**
30,00 Euro/m²
- **Betriebskostenvorauszahlung**
4,50 Euro/m²



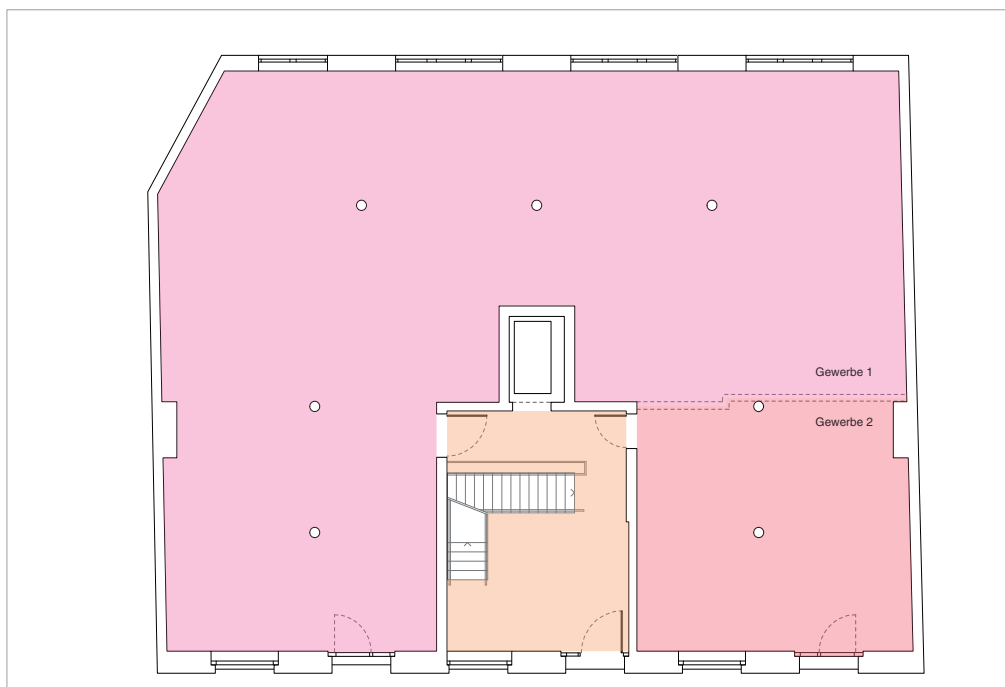


IMPRESSIONEN



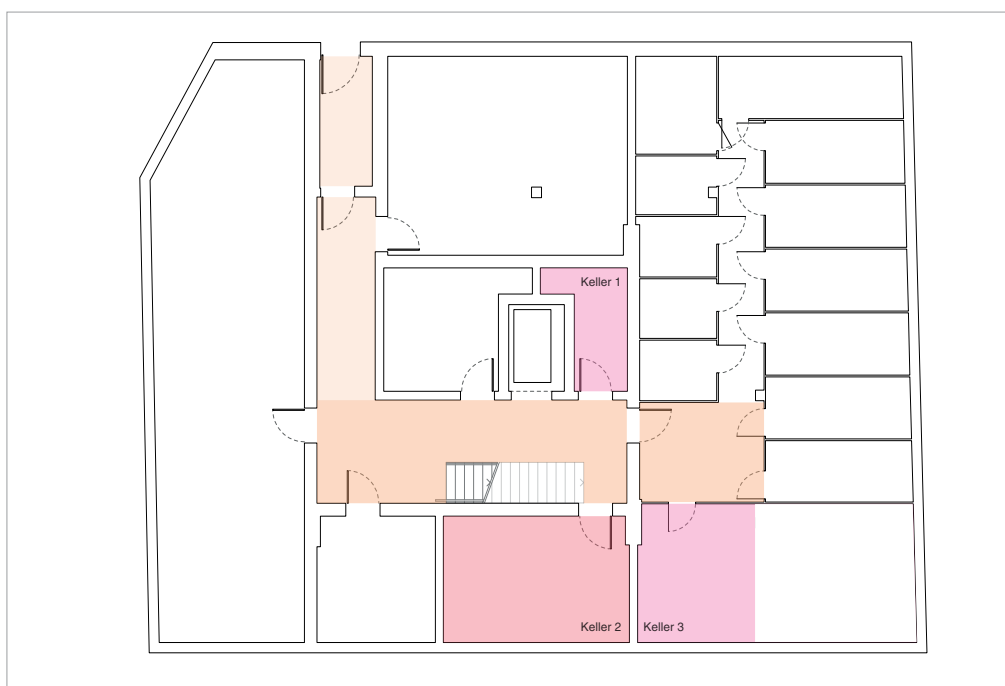


GRUNDRISS



- **Erdgeschoss ca. 321 m²**
(Fläche gesamt) ■ ■
Friedrich-Ebert-Straße 1
14467 Potsdam

Grundriss-Vorschlag
Gestaltung noch variabel



- **Untergeschoss ca. 40 m²**
(Fläche gesamt)
- Raum 1 = 6,4 m² ■
- Raum 2 = 20,0 m² ■
- Raum 3 = 13,8 m² ■

